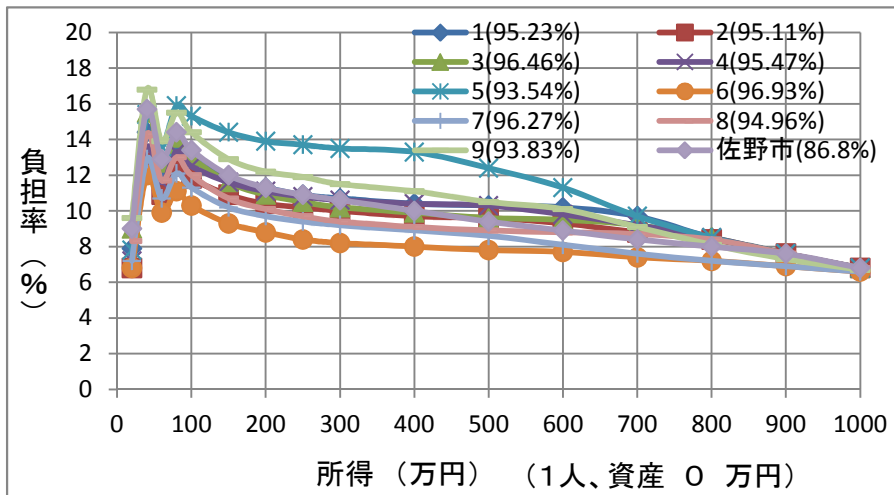


所得と負担率の関係

H23.2.6 小暮

負担率の比較 (1人、資産 0 万円) (%)

所得(万円)	0	20	40	60	80	100	150	200	250	300	400	500	600	700	800	900	1000
島根県 1(95.23%)	7.9	14.4	12	14	13	12	11	11	11	10	10	10	9.7	8.5	7.6	6.8	
島根県 2(95.11%)	6.8	12.7	11	13	12	11	10	10	10	9.7	9.6	9.3	8.8	8.4	7.6	6.8	
富山県 3(96.46%)	9.0	15.5	13	14	13	12	11	11	10	9.9	9.6	9.5	9.2	8.5	7.6	6.8	
愛媛県 4(95.47%)	7.2	13.5	12	13	13	12	11	11	11	10	10	9.8	9.2	8.5	7.6	6.8	
新潟県 5(93.54%)	7.8	15.4	14	16	15	14	14	14	14	13	12	11	9.7	8.5	7.6	6.8	
新潟県 6(96.93%)	6.8	12.0	9.9	11	10	9.3	8.8	8.4	8.2	8	7.8	7.7	7.4	7.2	6.9	6.6	
新潟県 7(96.27%)	7.2	12.9	11	12	11	10	9.7	9.4	9.2	8.9	8.6	8.1	7.6	7.2	6.9	6.6	
香川県 8(94.96%)	8.3	14.3	12	13	12	11	10	9.7	9.4	9.1	8.9	8.8	8.7	8.4	7.6	6.8	
香川県 9(93.83%)	9.6	16.8	14	16	14	13	12	12	12	11	11	10	9.1	8.1	7.3	6.7	
佐野市(86.8%)	9.0	15.7	13	14	13	12	11	11	11	10	9.4	8.9	8.4	8	7.6	6.8	
下野市	10.9	17.7	14	15	14	12	11	10	9.9	9.4	9.1	8.9	8.8	8.1	7.3	6.7	



負担率の比較 (1人、資産 4000 万円) (%)

所得(万円)	0	20	40	60	80	100	150	200	250	300	400	500	600	700	800	900	1000
島根県 1(95.23%)	7.9	14.4	12	14	13	12	11	11	11	10	10	10	9.7	8.5	7.6	6.8	
島根県 2(95.11%)	6.8	12.7	11	13	12	11	10	10	10	9.7	9.6	9.3	8.8	8.4	7.6	6.8	
富山県 3(96.46%)	9.0	15.5	13	14	13	12	11	11	10	9.9	9.6	9.5	9.2	8.5	7.6	6.8	
愛媛県 4(95.47%)	7.2	13.5	12	13	13	12	11	11	11	10	10	9.8	9.2	8.5	7.6	6.8	
新潟県 5(93.54%)	7.8	15.4	14	16	15	14	14	14	14	13	12	11	9.7	8.5	7.6	6.8	
新潟県 6(96.93%)	6.8	12.0	9.9	11	10	9.3	8.8	8.4	8.2	8	7.8	7.7	7.4	7.2	6.9	6.6	
新潟県 7(96.27%)	7.2	12.9	11	12	11	10	9.7	9.4	9.2	8.9	8.6	8.1	7.6	7.2	6.9	6.6	
香川県 8(94.96%)	8.3	14.3	12	13	12	11	10	9.7	9.4	9.1	8.9	8.8	8.7	8.4	7.6	6.8	
香川県 9(93.83%)	9.6	16.8	14	16	14	13	12	12	12	11	11	10	9.1	8.1	7.3	6.7	
佐野市(86.8%)	9.0	15.7	13	14	13	12	11	11	11	10	9.4	8.9	8.4	8	7.6	6.8	
下野市	10.9	17.7	14	15	14	12	11	10	9.9	9.4	9.1	8.9	8.8	8.1	7.3	6.7	

