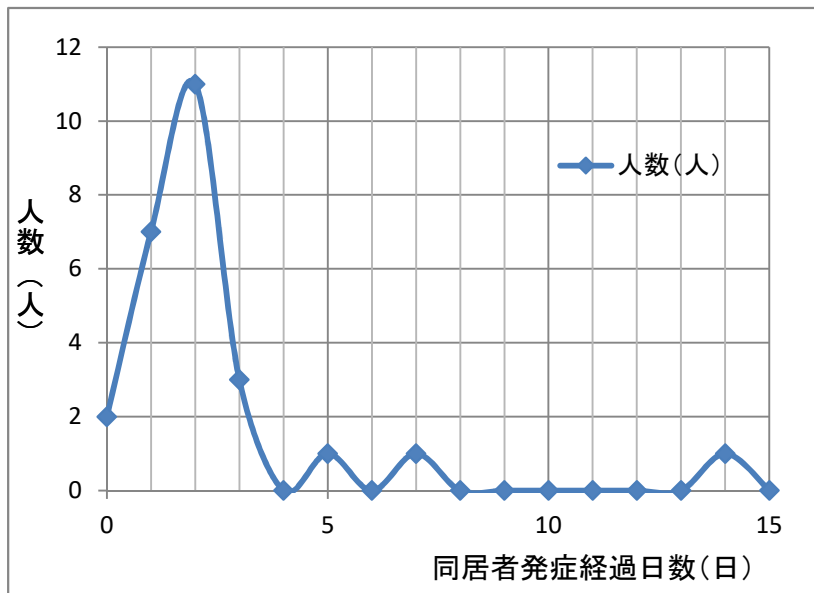


図1 同居家族の感染状況（佐野市：2月20日から5月19日）

2021.5.29
小暮

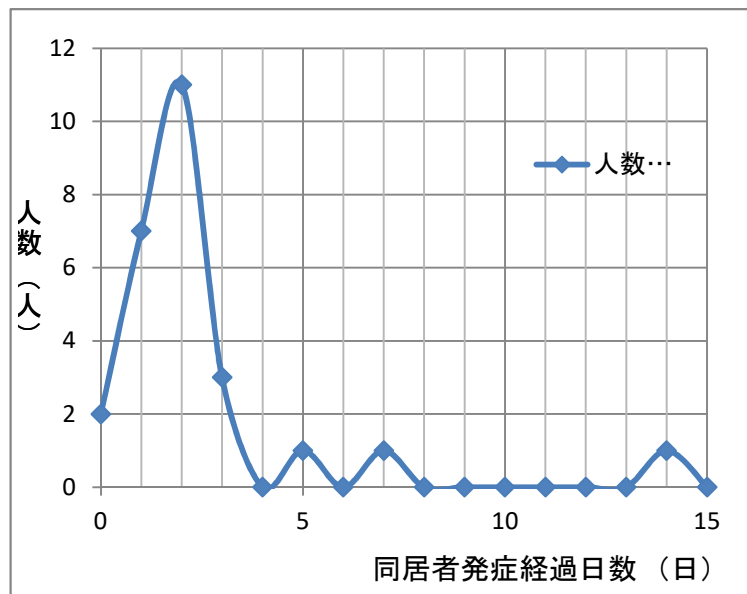
同居数	No	症例No	年齢	男、女	陽性確認日	関係No	感染確認遅れ①	感染確認遅れ②
1	406	5876	20	女性	5.17	403	1	
	403	5856	30	男性	5.16			
2	402	5789	10未	女性	5.14	400,401	1	0
3	401	5788	30	男性	5.14	400,402	1	0
	400	5749	30	女性	5.13			
4	399	5748	10	男性	5.13	396,398	1	0
5	398	5747	50	女性	5.13	396,399	1	0
	396	5690	40	男性	5.12			
6	388	5320	40	女性	4.28	386	1	
	386	5289	40	男性	4.27			
7	380	5097	70	男性	4.201	365	14	
	365	4800	70	女性	4.06			
8	379	5094	60	女性	4.201	376	2	
	376	5072	60	男性	4.18			
9	378	5086	50	女性	4.19	377	0	0
	377	5085	60	男性	4.19	378		0
10	375	5048	20	女性	4.17	372,373,374	2	0
11	374	5047	30	男性	4.17	372,373,374	2	0
12	373	5046	60	男性	4.17	372,374,375	2	0
	372	5008	50	女性	4.15			
13	363	4751	60	女性	4.041	358	3	
	358	4678	70	女性	4.011			
14	353	4651	60	男性	4.011	350,352	2	0
15	352	4650	60	女性	4.011	350,353	2	0
	350	4594	20	男性	3.301			
16	346	4541	30	女性	3.28	341	2	0
17	345	4540	40	女性	3.28	341	2	0
18	344	4539	40	女性	3.28	341	2	0
	341	4508	30	女性	3.26			
19	343	4523	50	女性	3.27	337,339	5	3
20	339	4469	60	男性	3.24	337	2	
	337	4454	30	男性	3.22	339		
21	338	4468	10未	女性	3.24	331	7	
	331	4325	40	女性	3.17			
22	332	4351	60	女性	3.18	323	2	
	323	4314	30	男性	3.16			
23	320	4241	40	女性	3.12	319	0	
	319	4208	20	女性	3.12			
24	317	4165	50	男性	3.071	316	1	
	316	4152	20	男性	3.061			
25	313	4050	10未	女性	3.23	311,312	3	
26	312	4049	10未	女性	3.23	3.11、3.13	3	
	311	4032	40	男性	3.201			

同居者発症経過日	人数(人)
0	2
1	7
2	11
3	3
4	0
5	1
6	0
7	1
8	0
9	0
10	0
11	0
12	0
13	0
14	1
15	0
16	0
17	0
18	0
19	0
20	0

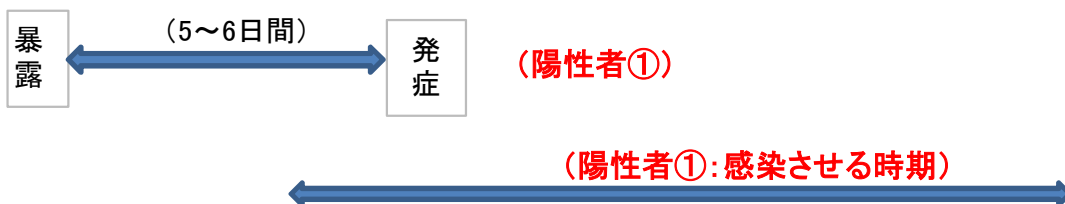
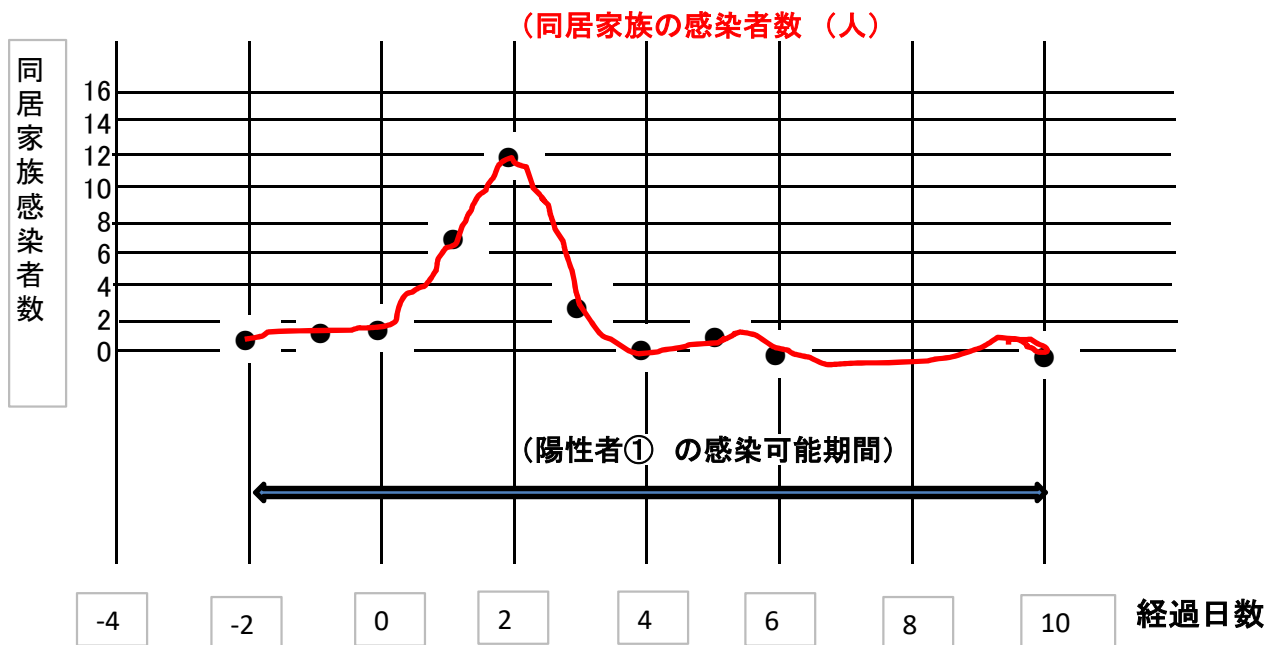


同居者発
症経過日 人数(人)
数(日)

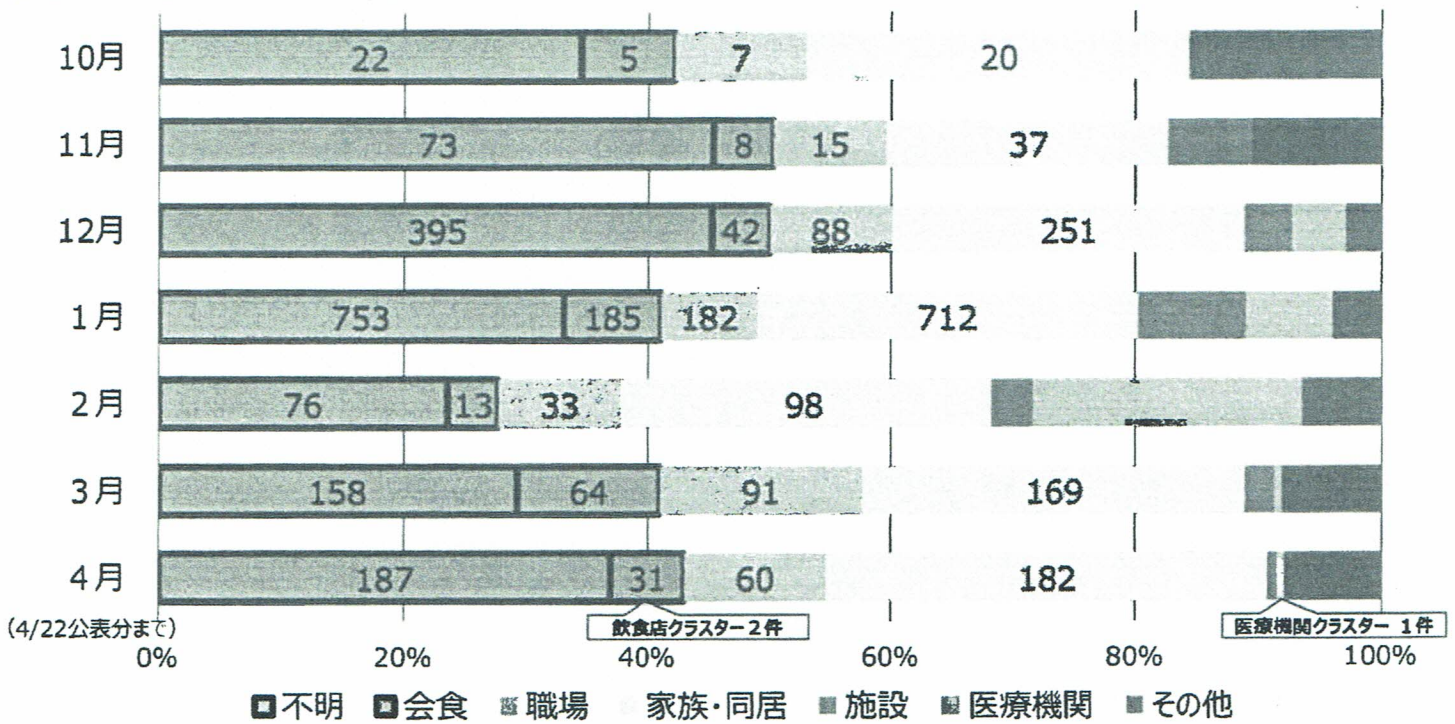
0	2
1	7
2	11
3	3
4	0
5	1
6	0
7	1
8	0
9	0
10	0
11	0
12	0
13	0
14	1
15	0
16	0
17	0
18	0
19	0
20	0
<hr/>	
	26



(同居家族の感染状況推定) (1)多くの方が、初期感染者から感染している (22/26=0.85)。
(2)家庭内感染防止の徹底が必要 ? (マスク、手洗い 等)



感染経路（推定含む）の推移



R3. 4. 23 (金) 16:30~

第51回 栃木県新型コロナウイルス感染症対策本部会議資料

主な市における感染経路（推定含む）

令和3年3月1日~4月22日

