

表1 経済指標

(個人消費≒民間消費 とした) (* 15歳以上1人当り)

	1	4	5	6	7	10	13	14	18	19	20	21	22
西暦	国内総生産 (名目)	デフレーター	国内総生産 (実質)	総人口	国内総生産 (実質)	国内総生産 (実質)	15-64歳以上	65歳以上	実質民間 消費(*)	実質固定資 本形成(*)	資本形成 /GDP	サラリーマ ン給与	サラリーマ ン給与(実 質)
	GDP	P	実質GDP	N	実質 GDP(人)	実質 GDP(*)	N2	N3	C/(N2+N3)	CI/(N2+N3)	%	S	実質S
	10億円	平成7年=100	10億円	1000人	1000円/人	1000円/人	1000人	1000人	1000円/人	1000円/人	%	万円	万円
1955	8,370	17.9	46,757	89,276	524	780	55,167	4,786	528	162	21		
1956	9,422	18.8	50,118	90,259	555								
1957	10,858	20.0	54,292	91,088	596								
1958	11,538	20.1	57,404	92,010	624								
1959	13,190	21.2	62,218	92,974	669								
1960	16,010	22.7	70,527	93,419	755	1,071	60,469	5,398	605	320	30		
1961	19,337	24.6	78,604	94,285	834								
1962	21,943	25.3	86,730	95,178	911								
1963	25,113	26.9	93,358	96,156	971								
1964	29,514	28.5	103,559	97,186	1,066								
1965	32,866	29.8	110,289	98,275	1,122	1,497	67,444	6,236	831	450	30		
1966	38,170	31.5	121,175	99,036	1,224								
1967	44,731	33.2	134,730	100,196	1,345								
1968	52,975	35.0	151,357	101,331	1,494								
1969	62,229	37.0	168,186	102,536	1,640								
1970	73,345	39.5	185,683	103,720	1,790	2,278	72,119	9,393	1,134	817	36		
1971	80,701	41.4	194,931	105,014	1,856								
1972	92,394	44.2	209,037	107,595	1,943								
1973	112,498	50.9	221,018	109,104	2,026								
1974	134,424	60.7	221,456	110,573	2,003								
1975	148,327	64.2	231,039	111,940	2,064	2,729	75,807	8,865	1,485	895	33		
1976	166,573	69.6	239,329	113,094	2,116								
1977	185,622	73.8	251,520	114,165	2,203								
1978	204,404	76.9	265,805	115,190	2,308								
1979	221,547	78.9	280,794	116,155	2,417								
1980	240,969	78.1	308,539	117,060	2,636	3,448	78,835	10,647	1,922	1,096	32		
1981	259,034	80.8	320,587	117,902	2,719								
1982	271,888	82.5	329,561	118,728	2,776								
1983	282,803	84.6	334,283	119,532	2,797								
1984	300,941	87.2	345,116	120,305	2,869								
1985	323,541	89.1	363,121	121,049	3,000	3,823	82,506	12,468	2,120	1,051	28		
1986	338,674	90.4	374,639	121,660	3,079								
1987	352,530	90.6	389,106	122,239	3,183								
1988	379,250	91.3	415,389	122,745	3,384								
1989	408,535	93.9	435,074	123,205	3,531								
1990	440,125	96.2	457,510	123,611	3,701	4,539	85,904	14,895	2,443	1,422	31		
1991	468,234	98.8	473,921	124,101	3,819								
1992	480,492	100.1	480,012	124,567	3,853								
1993	484,234	100.5	481,825	124,938	3,857								
1994	490,005	100.4	488,053	125,265	3,896								
1995	496,922	99.8	497,918	125,570	3,965	4,723	87,165	18,261	2,631	1,313	28	平均年収	実質平均年収
1996	509,984	99.1	514,616	125,859	4,089							461	465
1997	520,937	99.7	522,505	126,157	4,142							467	468
1998	514,595	99.2	518,745	126,472	4,102							465	469
1999	507,224	97.5	520,230	126,667	4,107	4,819	86,758	21,186	2,723	1,269	26	461	473
2000	511,462	95.6	535,003	126,926	4,215	4,943	86,220	22,005	2,762	1,302	26	461	482
2001	505,847	94.4	535,855	127,291	4,210	4,916	86,139	22,869	2,779	1,266	26	454	481
2002	498,276	92.7	537,514	127,435	4,218	4,916	85,706	23,628	2,808	1,188	24	448	483
2003	497,485	91.5	543,699	127,524	4,264	4,956	85,404	24,311	2,816	1,186	24	444	485
2004	503,726	90.4	557,219	127,635	4,366	5,068	85,077	24,876	2,866	1,141	23	439	486
2005	503,903	89.2	564,724	127,768	4,420	5,145	84,092	25,672	2,972	1,149	22	437	490
2006	506,687	88.2	574,160	127,770	4,494	5,204	83,731	26,604	3,014	1,180	23	435	493
2007	512,975	87.4	586,623	127,771	4,591	5,310	83,015	27,464	3,044	1,198	23	437	500
2008	501,209	86.3	580,874	127,692	4,549	5,256	82,300	28,216	3,063	1,179	22	430	498
2009	471,139	85.8	548,862	127,510	4,304	4,967	81,493	29,005	2,983	1,033	21	406	473
2010	481,773	84.1	573,167									412	490
2011													
2012													
2013													
2014													
2015				125,430			76807	33781					
2016													
2017													
2018													
2019													
2020				122,735			73635	35899					

表3 経済指標 (比率: 1995年100)

(*) 15歳以上1人当り

西暦	デフレーター	全人口	15-64歳人口	15歳以上人口	GDP(*)	個人消費(*)	固定資本形成(*)	資本形成/GDP
1955	17.9	71.1	63.3	56.9	16.5	20.1	12.4	74.8
1956								
1957								
1958								
1959								
1960	22.7	74.4	69.4	62.5	22.7	23.0	24.4	107.4
1961								
1962								
1963								
1964								
1965	29.9	78.3	77.4	69.9	31.7	31.6	34.3	108.2
1966								
1967								
1968								
1969								
1970	39.6	82.6	82.7	77.3	48.2	43.1	62.3	129.1
1971								
1972								
1973								
1974								
1975	64.3	89.1	87.0	80.3	57.8	56.4	68.2	118.0
1976								
1977								
1978								
1979								
1980	78.3	93.2	90.4	84.9	73.0	73.0	83.5	114.4
1981								
1982								
1983								
1984								
1985	89.3	96.4	94.7	90.1	81.0	80.6	80.1	99.0
1986								
1987								
1988								
1989								
1990	96.4	98.4	98.6	95.6	96.1	92.8	108.4	112.8
1991								
1992								
1993								
1994								
1995	100.0	100.0	100.0	100.0	100.0	100.0	100.0	100.0
1996								
1997								
1998								
1999								
2000	95.8	101.1	98.9	102.7	104.7	105.0	99.2	94.8
2001								
2002								
2003								
2004								
2005	89.4	101.8	96.5	104.1	108.9	113.0	87.6	80.4
2006								
2007								
2008								
2009	86.0	101.5	93.5	104.8	105.2	113.4	78.7	74.8
2010								
2011								
2012								
2013								
2014								
2015		99.9	88.1	104.9				
2016								
2017								
2018								
2019								
2020		97.7	84.5	103.9				

表2 経済指標 (比率: 1995年100)

(*) 15歳以上1人当り

西暦	全人口	15-64歳人口	15歳以上	GDP	デフレ率	実質GDP	実質GDP(人)	実質GDP(*)
1955	71.1	63.3	67.9	1.7	17.9	9.4	13.2	16.5
1956								
1957								
1958								
1959								
1960	74.4	69.4	72.3	3.2	22.7	14.2	19.0	22.7
1961								
1962								
1963								
1964								
1965	78.3	77.4	77.9	6.6	29.9	22.1	28.3	31.7
1966								
1967								
1968								
1969								
1970	82.6	82.7	82.7	14.8	39.6	37.3	45.1	48.2
1971								
1972								
1973								
1974								
1975	89.1	87.0	88.3	29.8	64.3	46.4	52.1	57.8
1976								
1977								
1978								
1979								
1980	93.2	90.4	92.1	48.5	78.3	62.0	66.5	73.0
1981								
1982								
1983								
1984								
1985	96.4	94.7	95.7	65.1	89.3	72.9	75.7	81.0
1986								
1987								
1988								
1989								
1990	98.4	98.6	98.5	88.6	96.4	91.9	93.3	96.1
1991								
1992								
1993								
1994								
1995	100.0	100.0	100.0	100.0	100.0	100.0	100.0	100.0
1996								
1997								
1998								
1999								
2000	101.1	98.9	100.2	102.9	95.8	107.4	106.3	104.7
2001								
2002								
2003								
2004								
2005	101.8	96.5	99.6	101.4	89.4	113.4	111.5	108.9
2006								
2007								
2008								
2009	101.5	93.5	98.2				108.6	105.2
2010				97.0	84.2	115.1		
2011								
2012								
2013								
2014								
2015	99.9	88.1	95.1					
2016								
2017								
2018								
2019								
2020	97.7	84.5	92.3					

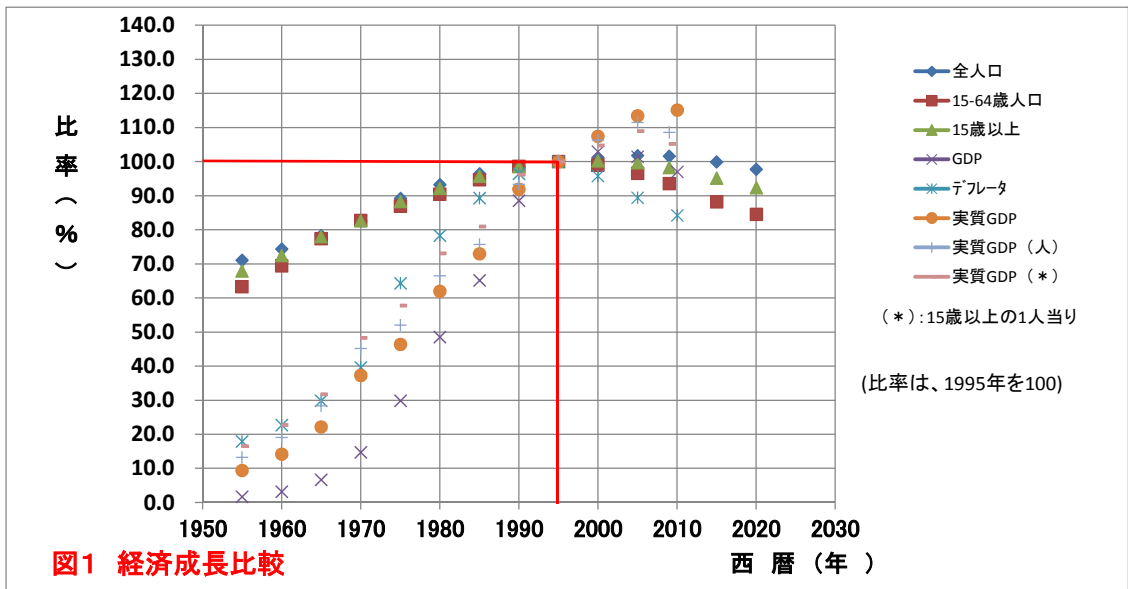


図1 経済成長比較

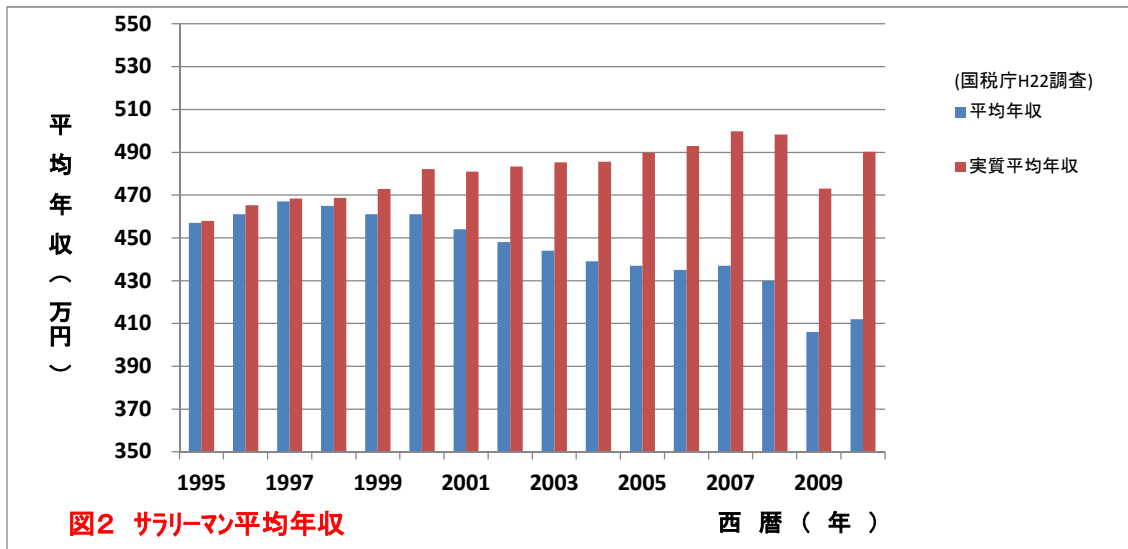


図2 サラリーマン平均年収

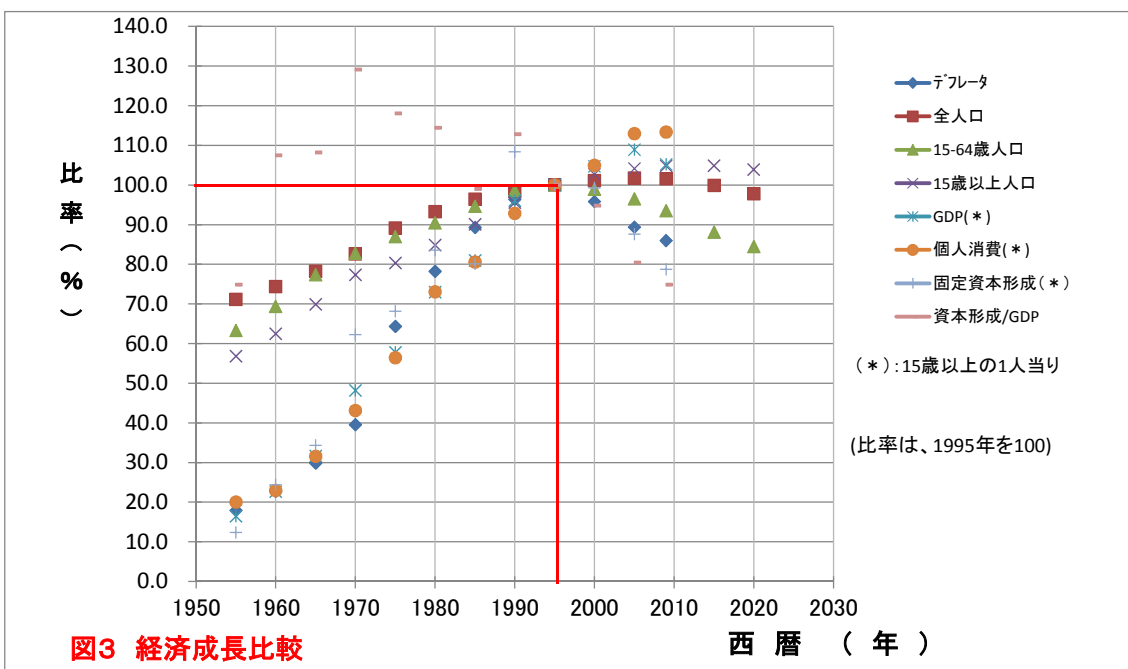


図3 経済成長比較